

**КОМИТЕТ ИМУЩЕСТВЕННЫХ ОТНОШЕНИЙ
АДМИНИСТРАЦИИ ПЕРМСКОГО МУНИЦИПАЛЬНОГО РАЙОНА**

РАСПОРЯЖЕНИЕ

28.02.2022

№ 670

**Об установлении публичного
сервитута на часть земельных
участков**

В соответствии со ст. 23, гл. V.7 Земельного кодекса Российской Федерации, Федеральным законом от 25.10.2001 № 137-ФЗ «О введении в действие Земельного кодекса Российской Федерации», пп. 3.7.5 п. 3.7 разд. 3 Положения о комитете имущественных отношений администрации Пермского муниципального района, утвержденного решением Земского Собрания Пермского муниципального района Пермского края от 22.12.2016 № 178, на основании ходатайства открытого акционерного общества «Межрегиональная распределительная сетевая компания Урала» (ИНН 6671163413, ОГРН 1056604000970) (далее - ОАО «МРСК Урала») от 24.12.2021 № 10879:

1. Установить в интересах ОАО «МРСК Урала» публичный сервитут общей площадью 49 кв.м на часть следующих земельных участков:

- с кадастровым номером 59:32:3250001:6090, расположенный по адресу: Пермский край, Пермский район, Култаевское, п. Протасы;

- с кадастровым номером 59:32:3250001:6092, расположенный по адресу: Пермский край, Пермский район, Култаевское, п. Протасы;

- с кадастровым номером 59:32:3250001:6074, расположенный по адресу: Пермский край, Пермский район, Култаевское, п. Протасы.

Цель: Для подключения (технологического присоединения) к сетям инженерно-технического обеспечения: «Строительство ВЛ 0,4 кВ с установкой ПУ для электроснабжения поселка Протасы (4500062747)».

Срок: 49 лет.

2. Утвердить границы публичного сервитута земельных участков, указанных в п. 1 настоящего распоряжения, согласно прилагаемой схеме расположения границ публичного сервитута.

3. Срок, в течение которого использование указанных в п. 1 настоящего распоряжения земельных участков в соответствии с их разрешенным использованием будет невозможно или существенно затруднено в связи с осуществлением сервитута – не установлен.

4. Порядок установления зон с особыми условиями использования территорий и содержание ограничений прав на земельные участки в границах таких зон установлен Постановлением Правительства РФ от 24.02.2009 № 160 «О порядке установления охранных зон объектов электросетевого хозяйства и особых условий использования земельных участков, расположенных в границах таких зон».

5. Плата за публичный сервитут устанавливается в соответствии с Федеральным законом от 29.07.1998 № 135-ФЗ (ред. от 31.07.2020) «Об оценочной деятельности в Российской Федерации» и методическими рекомендациями, утверждёнными приказом Минэкономразвития России от 04.06.2019 № 321.

6. Комитету имущественных отношений администрации Пермского муниципального района в течение 5 рабочих дней со дня подписания настоящего распоряжения:

6.1. Направить настоящее распоряжение правообладателям земельных участков, указанных в п. 1 распоряжения;

6.2. Направить настоящее распоряжение в Управление Федеральной службы государственной регистрации, кадастра и картографии по Пермскому краю;

6.3. Направить настоящее распоряжение в ОАО «МРСК Урала», а также сведения о лицах, являющихся правообладателями земельных участков, сведения о лицах, подавших заявления об учете их прав (обременений прав) на земельные участки, способах связи с ними, копии документов, подтверждающих права указанных лиц на земельные участки;

6.4. Направить в администрацию Култаевского сельского поселения настоящее распоряжение для опубликования в порядке, установленном для официального опубликования (обнародования) муниципальных правовых актов уставом поселения.

7. Разместить настоящее распоряжение на сайте Пермского муниципального района www.permraion.ru.

8. Настоящее распоряжение вступает в силу со дня его подписания.

9. Контроль исполнения распоряжения оставляю за собой.

И.о. председателя комитета



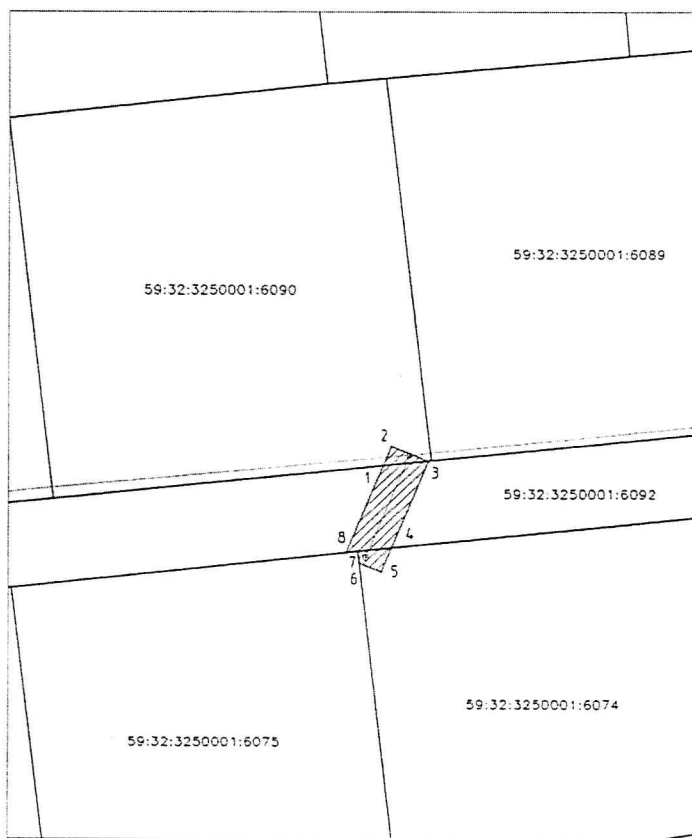
М.В. Королева

Приложение
к распоряжению
комитета имущественных
отношений администрации
Пермского муниципального района
от 28.02.2022 № 670

Схема расположения границ публичного сервитута

Объект: "Строительство ВЛ 0,4 кВ с установкой ПУ для электроснабжения поселка Протасы (4500062747)"
 Местоположение: Пермский край, Пермский район, Култаевское сельское поселение, п.Протасы
 Площадь земель или части земельного участка, кв.м.: 49
 Категория земель: Земли населенных пунктов
 Вид разрешенного использования земельного участка:
 Цель использования: под объекты инженерного оборудования (Строительство ВЛ 0,4 кВ с установкой ПУ для электроснабжения поселка Протасы (4500062747))

№ точки границы	Каталог координат	
	X	Y
1	504711.45	2207744.72
2	504713.43	2207745.52
3	504711.93	2207749.23
4	504702.86	2207745.57
5	504700.37	2207744.57
6	504701.25	2207742.38
7	504702.51	2207742.24
8	504702.38	2207741.07



Масштаб 1:500

Графическое описание местоположения границ публичного сервитута:
 1-3 зем.уч. с кад.номером 59:32:3250001:6090
 3-4 зем.уч. с кад.номером 59:32:3250001:6092
 4-6 зем.уч. с кад.номером 59:32:3250001:6074
 6-8 зем.уч. с кад.номером 59:32:3250001:6075
 8-1 зем.уч. с кад.номером 59:32:3250001:6092

Условные обозначения:
 — граница земельного участка, сведения которого внесены в ЕГРН
 — граница публичного сервитута
 граница охранной зоны ВЛ 0,4кВ
 59:32:3250001:6092 кадастровый номер земельного

